

Juminc 聚铭

| 让安全更简单 |

聚铭



EASIER WAY FOR SECURITY

累计服务10000+政企客户

聚铭安全管家平台 (ISOC-PLAT)

聚铭网络
www.juminfo.com

聚铭安全管家平台 (ISOC-PLAT)

大模型智驱高效降本**新方向**

看得见的安全

摸得着的服务

管得住的风险

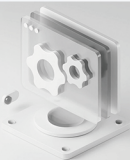


安全托管运营面临的现状

背景

在数字化转型加速推进、安全威胁日益复杂的背景下，企业安全建设正经历从“自建自维”向“服务化”模式的深度转型。传统安全运营模式已难以满足快速增长的安全需求和日趋激烈的市场竞争，亟需重构服务体系。

1



平台工具割裂，难以形成协同合力

当前安全运营高度依赖零散工具和客户已有设备，缺乏统一平台整合多品牌、多类型设备数据，导致防护能力碎片化，难以形成协同联动的安全体系。

2



运营流程不完善，影响服务输出一致性

项目管理缺少覆盖签约、实施到交付的全流程支撑工具，造成服务质量参差不齐、执行效率低下、人员调配不合理等问题，制约服务能力规模化输出。

3



服务质量不可见，客户感知度不足

传统MSS服务通常仅部署采集探针，缺乏对服务过程与成果的可视化呈现，客户无法有效评估服务质量与价值，影响满意度与服务粘性。

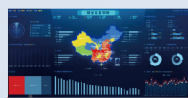
多维协同服务，本地化安全运营

聚铭网络凭借敏锐的市场洞察力和深厚的技术积累，于2016年率先在国内推出“安全管家”平台。平台以传统安全建设为基石，依托“大数据 + AI”全息安全感知技术，通过云地协同专家团队为企业提供7×24小时全网安全监测与应急响应服务。经过多年的持续优化与实战打磨，聚铭安全管家平台2.0创新构建“一级聚铭云端大脑+二级服务商管理平台+三级客户本地化平台”三级架构，并深度融合AI垂直安全大模型，致力于打造智能化、高效协同的一体化安全运营平台，助力企业实现安全风险精准管控与运营效能全面提升。



安全管家分层服务体系架构图

一级平台：云端集中管理平台



全球情报中心

互联网监控中心

智能决策层：提供威胁情报、策略同步、AI大模型、外网暴露面梳理等服务。

二级平台：管家集中管理平台



服务项目管理

服务质量管理

中枢控制层：集中管理客户服务项目，支持项目管理、服务提醒、安全状态监控，并实现对三级平台的资源监控与远程运营。

三级平台：安全管家平台



日志数据

脆弱性数据

本地化服务平台

本地化防御层：轻量级部署，具备本地威胁治理与资产管控等能力，确保数据留存本地，不出网。

流量分析



分支一



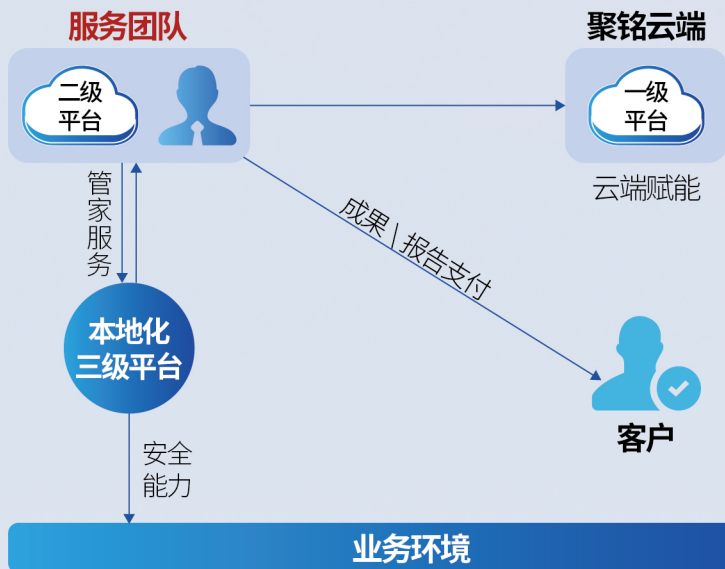
流量分析



分支二



四 服务模式



五 平台优势

全流程本地化运营

客户本地部署安全管家三级平台，安服人员所有操作全部本地化（管家平台提供远程连接，无需借助第三方VPN），实现数据不离场，充分保障数据主权与操作自主性。



智能异构融合

平台具备强大异构融合能力，打通各类安全设备数据孤岛，实现数据、设备、响应全面异构融合。无需代理工具，即可异构设备联动，模拟用户操作一键封禁等，快速处置安全威胁。



自动化闭环处置

依托 SOAR 技术与 Deepseek 建议生成能力，平台智能编排、自动响应，快速制定并执行处置策略。从发现到解决，实现安全事件全流程自动化闭环管理，高效又精准。



六 客户价值

运营降本增效

- **人效倍增**：通过体系化平台加持，单名安服人员可管理客户现场从3个增至20个；
- **全流程自动化**：平台预置的安全运营自动化协同流程，覆盖从问题发现到报告推送的全流程，实现无人值守；
- **智能化变更监测**：定时对已加固设备进行检查，自动识别变更风险；
- **大模型赋能**：利用AI大模型赋能整个安全运营流程，大幅降低对专业人才的依赖。

客户留存与复购提升

- **服务质量透明化**：二级平台提供客户可视化概览，实时监测每个客户的服务情况及成果，确保服务质量可监管、可感知；
- **增强用户粘性**：三级平台提供安全概览、合规概览、SLA概览等模块，实现运营过程透明化，帮助客户直观掌握安全动态，提升用户粘性。

服务品质与口碑升级

- **服务质量标准化**：通过平台的体系化与智能化，降低了因不同服务人员水平差异导致的服务质量波动；
- **服务品质保障**：二级平台完成可视化监管，三级平台提供安全运营自动化协同流程，确保从问题发现到处置的每一个环节都能高效执行，显著提升客户满意度和口碑。

规范化运营管理

- **客户全生命周期管理**：通过部署二级平台，可以集中管理所有已服务的客户，支持多层次客户组织结构管理，灵活配置项目团队体系和SLA服务体系；
- **数据自主维护**：服务提供商通过二级平台管理自己的客户，避免与特定厂商的强绑定风险；
- **SLA任务编排**：安服人员可以根据预定的SLA计划进行规范化操作，确保服务交付和运营过程的规范可控。

聚铭 Jumming



聚铭订阅号

荣获国家发明专利20余项

通过【ISO9001质量管理体系认证】 【ISO27001信息安全管理体认证】

【ISO20000信息技术服务管理体系认证】

【ISO14001环境管理体系认证】 【ISO45001职业健康安全管理体系认证】

【CCRC信息安全风险评估服务资质认证】 【CCRC信息安全应急处理服务资质认证】

公司地址:江苏省南京市雨花台区软件大道180号南京大数据产业基地7栋4层

电话:025-52205520 传真:025-52205565

全国统一服务热线:400-1158-400 公司官网: www.juminfo.com